

新築建売住宅情報

〔庄内町字町A棟〕



2024年4月完成

- ・軸組+パネル工法・地震に強い!
- ・床暖房対応ペット対応フローリング・傷つきにくい!
- ・断熱材・床: スタイロフォーム50mm
- 天井・壁: グラスウール200/16k
- ・カーポート2台用・駐車スペース3台可
- ・駐車場土間コンクリート
- ・バルコニー・和室あり

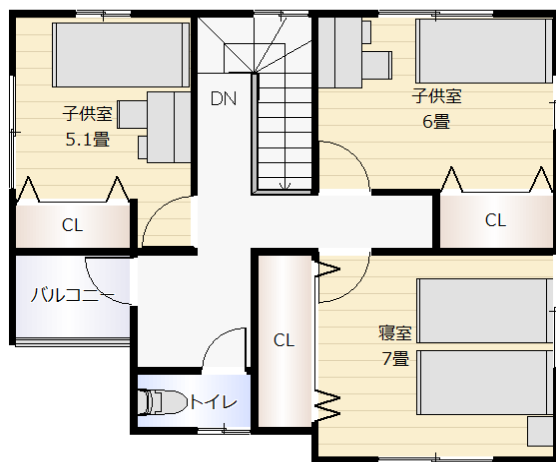
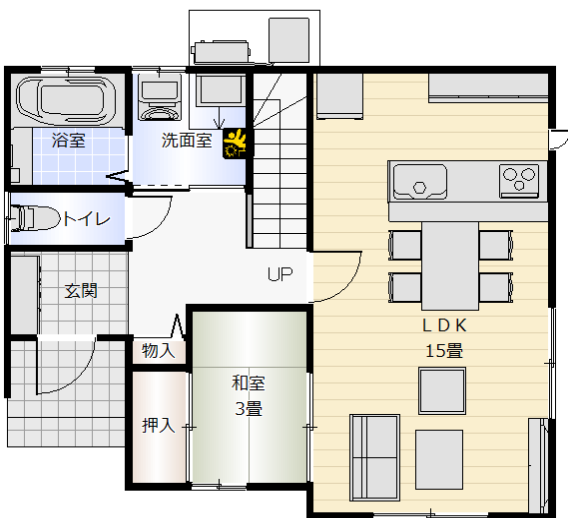
ご紹介ローン

2,348万円 全額借入でも

月々 **45,306円!**

(元利均等 50年 金利0.6% 変動金利)

※フラット35S仕様



余目3小・余目中

エリア!!

庄内町役場

150m

JAあまるめ Aコープ

300m

物件種目	新築一戸建住宅	
最寄駅	余目駅	
間取りタイプ	4LDK	
価格	2,348万円	
物件所在地	庄内町余目字町24-4	
住所		
土地面積	実測	172.39㎡ 52.14坪
土地権利	所有権	
地目	宅地	
都市計画	都市計画区域	
用途地域	近隣商業地域	
建ぺい率	90%	
容積率	300%	

建物	木造 GL鋼板葺 2階建
面積	延床面積: 98.32㎡ (29.75坪)
面積	施工面積: 102.44㎡ (31.00坪)
引渡日	ご相談と致します
設備	IH・食洗機・LED照明付き等
接道状況	西 10m・北 7m
駐車場	3台可
建築確認番号	確認済 第R05ASC-20227
備考	令和6年4月中旬完成予定
交通学区	斎藤整形バス停徒歩1分 余目3小・余目中

仕様	
・ベタ基礎	・ワイドスイッチ
・断熱樹脂サッシ(Low-E仕様)	・カーテンレール付
・食洗機	・地デジアンテナ
・LED照明	・カーポート2台用
・TVドアホン	・駐車スペース3台可
・バルコニー	・駐車場土間コン



山形県知事免許 (3) 第2430号
株式会社 すまいるホーム

〒997-0804 山形県鶴岡市斎藤川原字林俣236-13 ■取引態様

■手数料

■情報公開日

Tel 0120-29-7703

Fax 0235-29-7744

売主

なし

R6.4